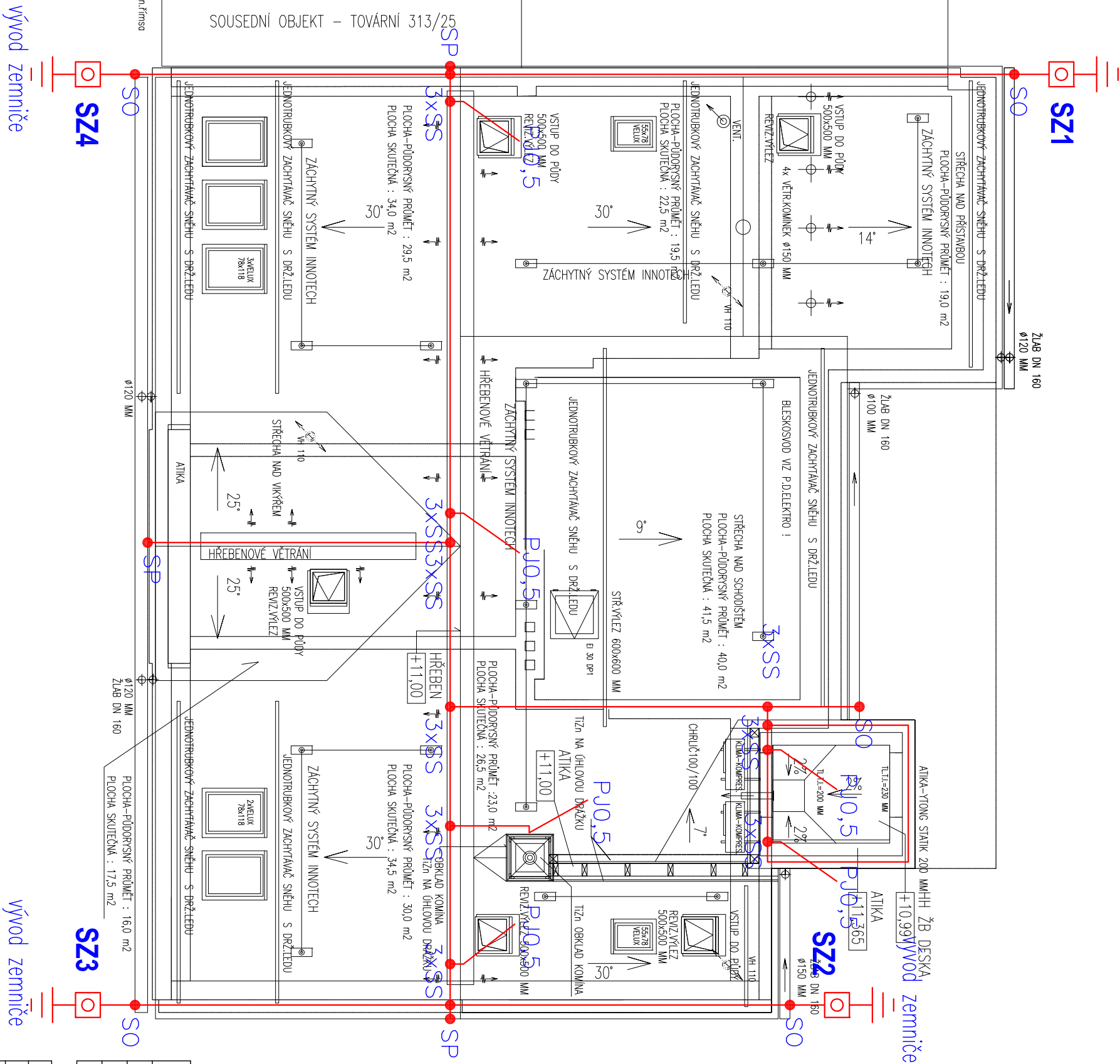




## vývod zemiče



LEGENDA :

- |                        |   |                            |
|------------------------|---|----------------------------|
| SZ                     |  | SVORKA ZUSERBNI            |
| PJ                     |   | POMOCNÝ JIMAČ              |
| SS                     |   | SVORKA SPOJOVACÍ           |
| SO                     |   | SVORKA OKAPOVÁ             |
| SP                     |   | SVORKA PŘIPOJOVACÍ         |
| HOP                    |   | HLAVNÍ OCHRANNA PŘÍPOJNICE |
|                        |  | ODDĚLENÝ JIMAČ             |
| <hr/>                  |   |                            |
| AMMŮŠI NA PODPĚRÁCH    |   |                            |
| <hr/>                  |   |                            |
| Fežn 30x4 V ZÁKLADNĚCH |   |                            |

NA STŘEŠE JE VYTVOŘENA MŘÍŽOVÁ PROPOJOVACÍ SOUSTAVA VODIČEM AMIGSI Ø8. SOUSTAVA JE ULOŽENA NA PODPĚRACH VE VÝŠCE min. 10 cm NAD STŘECHOU. VZDALENOST PODPĚŘ JE 1m. NA ATICE VODIČE JSOU UPEVNĚNÝ K FALCOVÁNÍ VHDODNÝMI PŘÍCHYTKAMI.

VŠECHNY SVODY JSOU VEDENY POD ZATEPLENÍM. ZKUŠEBNÍ SVORKY JSOU UMÍSTĚNÝ 0,6M NAD TERÉNEM.

PŘEDMĚTY A ZAŘÍZENÍ VÝCHVAČKÍ NAD STŘECHU BUDOU CHRÁNĚNÝ ODDÁLENÝMI JÍMAČI. U ZAŘÍZENÍ KDE NENÍ MOŽNÉ DOSAHNOUT DOSTATEČNOU VZDALENOST S, BUDOU TTTO ZAŘÍZENÍ A OCELOVÉ KONSTRUKCE PŘIPOJENY NA JÍMAČI SOUSTAVU.

POŽÁRNÍ ŽEBŘÍKY A VELIKÉ KOVOVÉ PŘEDMĚTY PŘIPOJIT NA DVOU MÍSTECH.

ZKUŠEBNÍ SVORKY BUDOU OČIŠŤOVÁNY.


POZNÁMKA :  
INSTALACE BUDE PROVEDENA DLE ČSN EN  
62305-1 AŽ ČSN EN 62305-4.


ZEMNÍ PŘECHODOVÝ ODPOR SPOLEČNĚ  
UZENŇKOVACÍ SOUSTAVY SMI BŤ MAX. 2  $\Omega$ .  
UZENŇKOVACÍ PŘÍKODY PŘI PŘECHODU DO PŮDY  
V DÉLCE NEJMÉNĚ 30 cm POD POVRCH A 20  
cm NAD POVRCH OPATŘIT PASIVNÍ OCHRANOU.

ZENNICI SOUSTAVA JE TVORENA PÁSKEM FeZn 30×4 ULOŽENÝM V ZÁKLADECH. POKUD KŘÍŽOVÉ JINÉ SÍŤE, JE ULOŽEN 10 cm POD TĚMTO SÍŤEM. PŘI SOUBĚHU SE SÍŤEMI MUSÍ BÝT ULOŽEN VE VZDÁLENOSTI min. 10 cm.

## D.1.2 Technologické řešení

# DOKUMENTACE PRO PROVEDENÍ STAVBY

VEDOUcí PROJEKTU	PROJ. PROFESE	VYPRACOVAL
ing.arch.MENDEK CZ.	ING. J. NEZVAL Ph.D.	ING. J. NEZVAL Ph.D.
		
INVESTOR :	Město Český Tešín , nám.ČSA 1/1 , 737 01 Český Tešín	
PROJEKTANT :	BMCH s.r.o., Střelná 168 , 709 00 Ostrava	



ADRESA : tř.28.ŘÍJNA 1142/168  
709 00 OSTRAVA—MAŘHORY  
IČ : 48394190 DIČ : CZ48394190  
PROVOZOVNA : STŘELNÁ 168  
737 01 ČESKÝ TEŠÍN

STAVBA :	
Podpora dostupného bydlení na ul. Tovární č.314/27	
FORMÁT	
DATUM	02/2025
STUP.P.D.	DPS
ŠÍS.ZAK.	
MÉRITKO	Č.VÝKRESU
1:75	06
Půdorys hromosvod	